



Couvercle de piégeage du frelon asiatique CRA-W

Ce couvercle a été développé par le CRA-W à partir d'études en laboratoire (calibrage des trous) et validé scientifiquement à la suite de campagnes de terrain menées en 2024 et 2025, ayant permis la capture de plus de 1 800 fondatrices de frelons asiatiques. Le piège muni de ce couvercle se distingue par sa très bonne sélectivité à l'égard des espèces non-ciblées (guêpes, bourdons, frelon européen) représentant moins de 31% des captures


Piégeage de Printemps



Début mars à fin mai
(variable en fonction des conditions météorologiques)




Capturer les fondatrices




Sur les ressources florales, points d'eau ou sur les ruchers

Arrêt du piégeage




Début **juin** à mi **juillet**




Inefficace : fin de la sortie des fondatrices et premières ouvrières trop petites pour être capturées.

Dangereux pour les espèces non-cibles


Piégeage de masse



Mi juillet à début novembre (si prédation sur les ruchers)



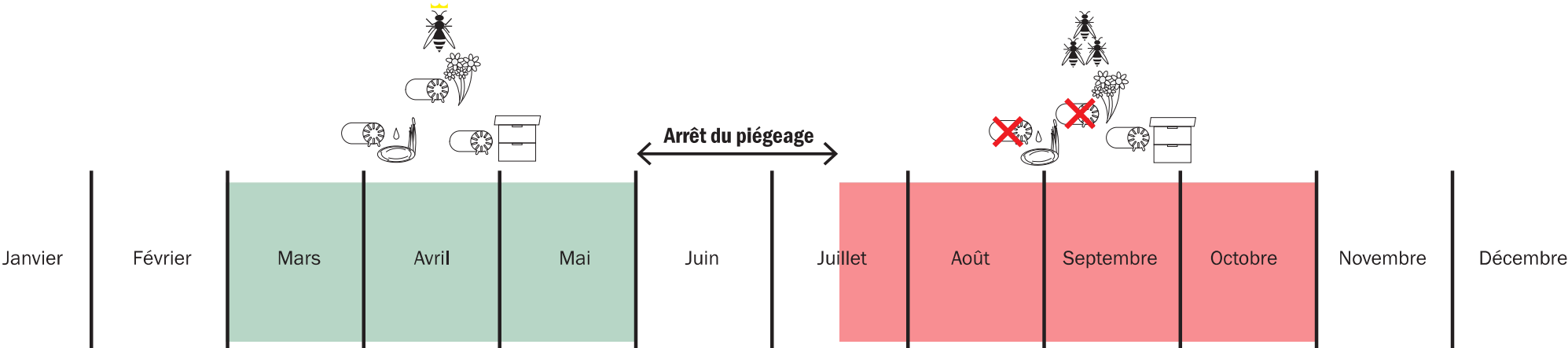
Capturer les ouvrières et les futures fondatrices



Uniquement sur les ruchers Position : en face, sous ou entre les ruches

Piégeage de printemps

Piégeage de masse



Fonctionnement

Le couvercle CRA-W se visse sur un pot standard T082 (type confiture, cornichons ou miel).

Le liquide attractif sucré doit être versé sur une éponge placée dans le pot afin d'être absorbé et d'éviter que les insectes non ciblés ne se noient.

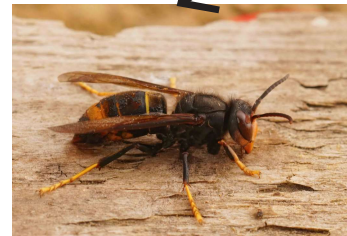
⚠ Les trous du couvercle ne doivent ni être obstrués ni agrandis sous peines d'attraper des espèces non ciblées

⚠ Le piège doit être placé à l'abri de la pluie ou à l'horizontale

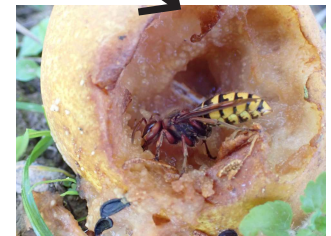
En pratique

- 1 Déposer une éponge dans le fond du bocal pour absorber le liquide attractif
- 2 Verser l'attractif sucré (ex : 1/3 sirop de grenadine + 1/3 bière + 1/3 vin blanc) environ 100 ml sur l'éponge
- 3 Visser le couvercle et placer votre piège à l'horizontale sur le site de piégeage
- 4 Renouveler régulièrement l'attractif sur l'éponge : idéalement tous les 2 à 3 jours, au minimum toutes les 2 semaines.

Début juin, retirez vos pièges du terrain, puis redéposez-les à la mi-juillet sur les ruchers si des frelons asiatiques sont observés en train de prédater devant les ruches.



Frelon asiatique
à pattes jaunes



Frelon européen
et autres insectes



Eliminer



Placez le frelon pendant 24h



au congélateur à -20°



Relâcher



Le froid peut calmer
les insectes